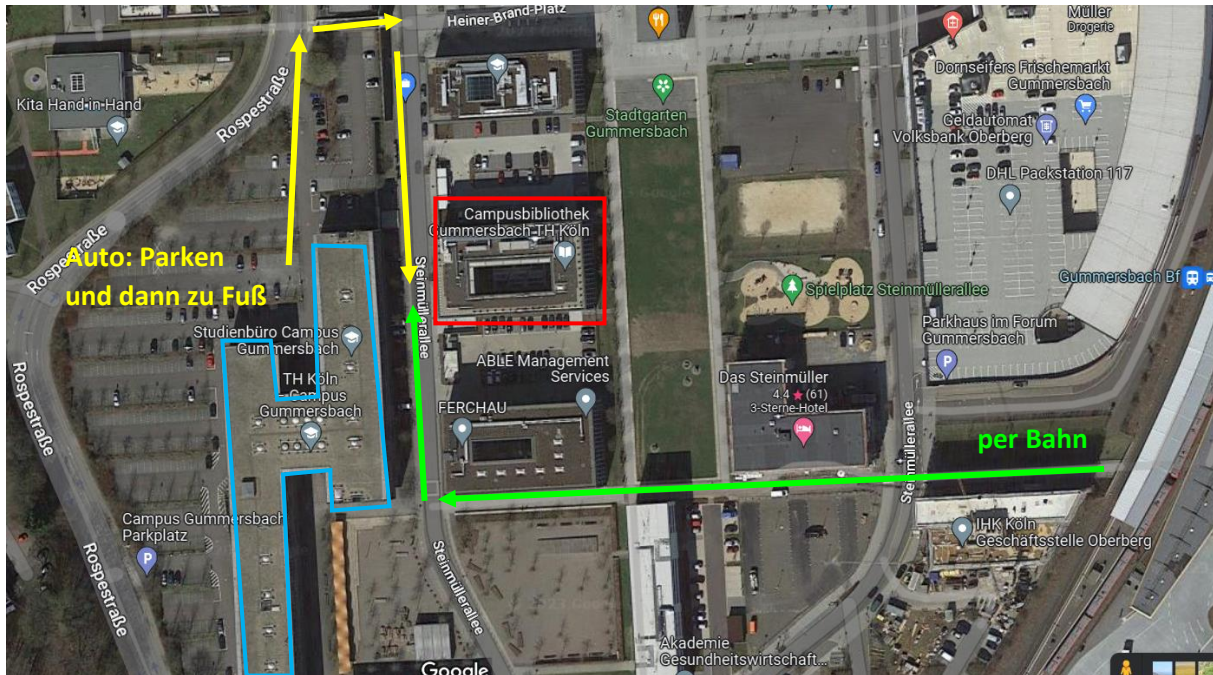


Anfahrt Raum 1708, LC4, Campus Gummersbach

(English version below)

Das Gebäude LC4 ist nicht das Hauptgebäude des Campus Gummersbach (**blau umrandet**), sondern ein Nebengebäude (**rot umrandet**). Im selben Gebäude ist auch die Campus-Bibliothek untergebracht.



Anfahrt mit dem Auto

- Anfahrt via A4 Richtung Olpe, Abfahrt Gummersbach
- Wichtig: Adresse für das Navi: **Ecke Rospestr. / Albertstr., 51643 Gummersbach.** (Wenn man die offizielle Campus-Adresse Steinmüller-Allee 1 eingibt, findet man den Eingang zum Parkplatz nicht gut.)
- Etwa 800m vor dem Navi-Ziel ist ein Kreisverkehr. Ca. 300m hinter dem Kreisverkehr auf der Rospestr. rechts die Einfahrt auf den Parkplatz.
- Die Schranke steht meist offen – sonst an der Säule klingeln und öffnen lassen.
- Besser ist es, auf dem Hochschulparkplatz parken. Am Straßenrand rund um den Parkplatz gibt es einige Parkbeschränkungen und -Verbote, die oft kontrolliert werden.
- **Dann Fußweg zum LC4-Gebäude:** Zu Fuß den Parkplatz durch die Schranke verlassen, Treppe zur Rechten heruntergehen, Straße überqueren (siehe **gelbe Pfeile**)

Einlass ins Gebäude LC4 und den Raum 1708:

- Gebäude LC4 (Bibliotheksgebäude). Raum **1708** ist unser Labor-Großraumbüro, mit etwas Kreativ-Mobiliar und genügend Platz für kleine Workshops. Der Raum ist allerdings nur mit einem Transponder zugänglich.

- Deshalb kommen Sie bitte zu der Tür links vom Bibliothekseingang (erkennbar an dem Schild "Kriminalkommissariat" :-), ich werde Sie dort abholen. Rufen Sie mich (+49 176 8072 2689) Handy an, dann lasse ich Sie ein.

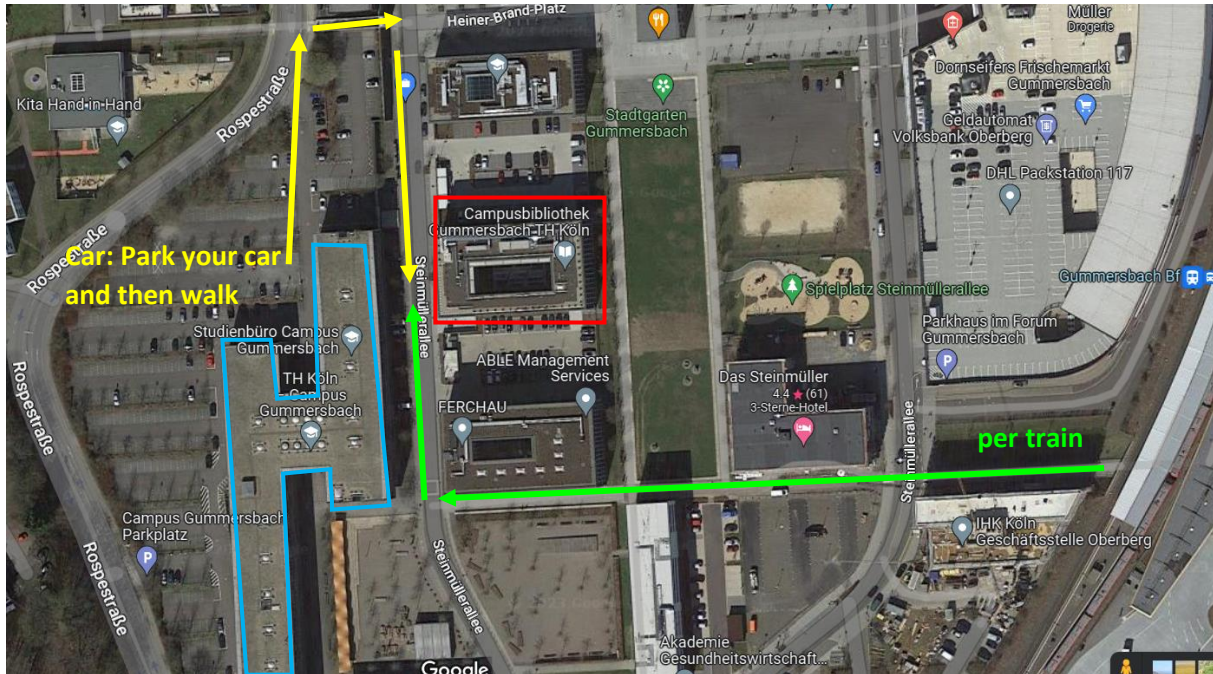
Außerhalb der Vorlesungszeiten ist die Parkplatzsituation entspannt. Zur Vorlesungszeit wird es zwischen ca. 9:00 und 15:00 sehr voll. Wenn dort nichts mehr zu finden ist, kann man auf bezahltes Parken im Parkhaus des Einkaufszentrums „Forum Gummersbach“ ausweichen.

Anfahrt mit öffentlichen Verkehrsmitteln

- Die RB 25 in Köln HBF oder Deutz nehmen, Richtung Meinertshagen / Lüdenscheid / Gummersbach, und in Gummersbach aussteigen.
- Etwa 70 min Fahrzeit. Der Zug ist normalerweise nur zu Rush-Hour-Zeit voll, aber einen Sitzplatz bekommt man eigentlich immer.
- Am Bahnhof sieht man den Campus direkt linker Hand.
- Vom Bahnhof sind es ca. 5 min Fußweg (siehe Bild, **grüne Pfeile**)
- Einlass in Gebäude LC4 und Raum 1708: siehe oben bei Anfahrt mit dem Auto

Directions Room 1708, Building LC4, Campus Gummersbach

Building LC4 is **NOT** the main building of Campus Gummersbach (**outlined in blue**), but an annex building (**outlined in red**). The campus library is also located in the same building.



Directions by Car

- Approach via A4 direction Olpe, exit Gummersbach
- Important: Address for the navigation system: **Corner Rospestr. / Albertstr., 51643 Gummersbach.**
 - (If you enter the official campus address Steinmüller-Allee 1, you will not find the entrance to the parking lot very well).
- About 800m before the navi destination is a traffic circle. About 300m past the traffic circle on Rospestr. on the right is the entrance to the parking lot.
- The barrier is usually open - otherwise ring the bell at the pillar and let it open.
- It is better to park in the university parking lot. On the roadside around the parking lot there are some parking restrictions and prohibitions, which are often checked.
- **Then walk to the LC4 building:** Walk out of parking lot through barrier, go down stairs to right, cross street (**see yellow arrows**).

Admission to the building LC4 and the room 1708:

- Building LC4 (library building). Room 1708 is our lab office space, with enough room for small workshops. However, the room is only accessible with by transponder.
- Therefore, please be at the door left of the library entrance (where you see the label "Kriminalkommissariat", since the Gummersbach police criminal investigation unit is our office neighbour :-). I will fetch you there, just call me (+49 176 8072 2689).

Outside of lecture hours, the parking situation is relaxed. During lecture hours it gets very crowded between approx. 9:00 and 15:00. If you can't find anything in the university parking lot, you can use paid parking in the parking garage of the shopping center "Forum Gummersbach".

Directions using Public Transport

- Take the RB 25 in Cologne HBF or Deutz, direction Meinertshagen / Lüdenscheid / Gummersbach, and get off in Gummersbach.
- About 70 min travel time. The train is usually only full at rush hour, but you can always get a seat.
- At the station you can see the campus directly on your left.
- From the station it is a 5 min walk (see picture, **green arrows**).